

BAROMÈTRE DES NOTAIRES

IMMOBILIER EN ARDENNE

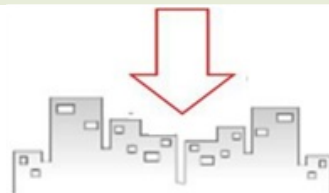
2022

WWW.NOTAIRE.BE

La Fédération du Notariat (Fednot) a analysé l'activité immobilière et les prix dans une vingtaine de communes de l'Ardenne qui attirent particulièrement les acheteurs en quête d'une seconde résidence. Même si ce marché est très hétérogène, nous constatons qu'il n'a pas échappé à la baisse des transactions immobilières observées au 1^{er} semestre 2022 en Wallonie et dans le reste de la Belgique.

Certaines communes restent cependant très prisées par les acheteurs flamands. Rendeux, Gedinne et Vresse-sur-Semois figurent au top 3. De manière générale, les prix médians des maisons a progressé sur la période.

ACTIVITÉ IMMOBILIÈRE



-11,7%
YTD 2021 - YTD 2022

ÉVOLUTION DU PRIX MEDIAN D'UNE MAISON



Inflation 2021 - YTD 2022 : **+7,7%**
Inflation 2017 - YTD 2022 : **+15,6%**

+5,9%
2021 - YTD 2022



+28,6%
2017 - YTD 2022

180.100 EUR

YTD 2022

PART DE MARCHÉ PAR COMMUNE



ÉVOLUTION DU PRIX MEDIAN DES MAISONS PAR COMMUNE

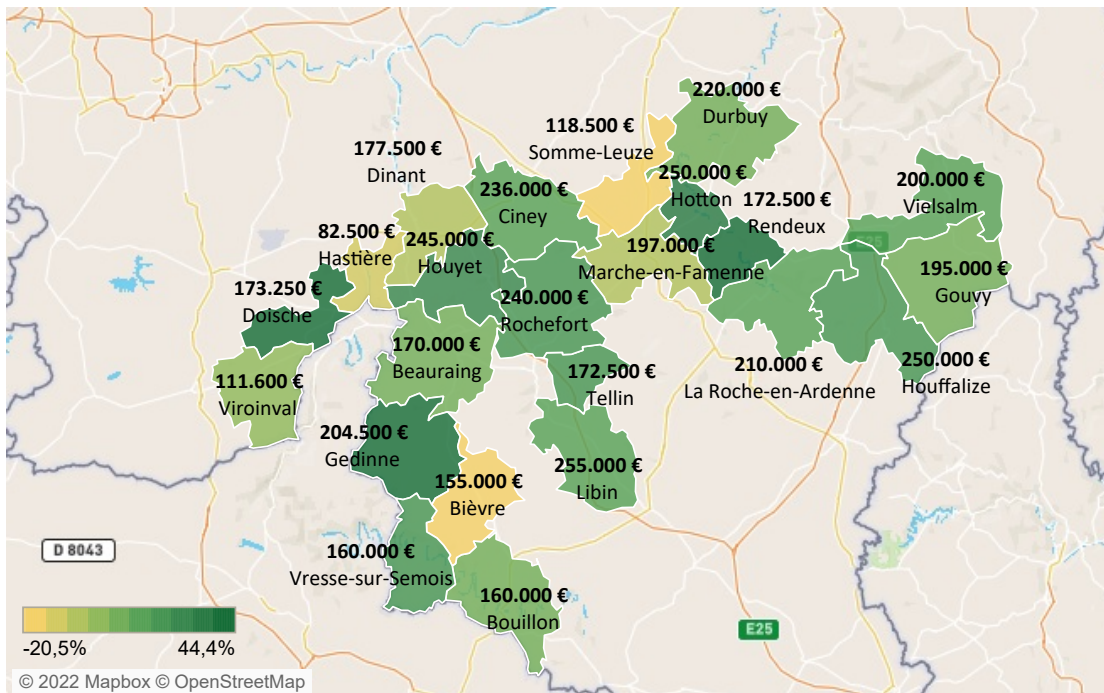


+5,9%

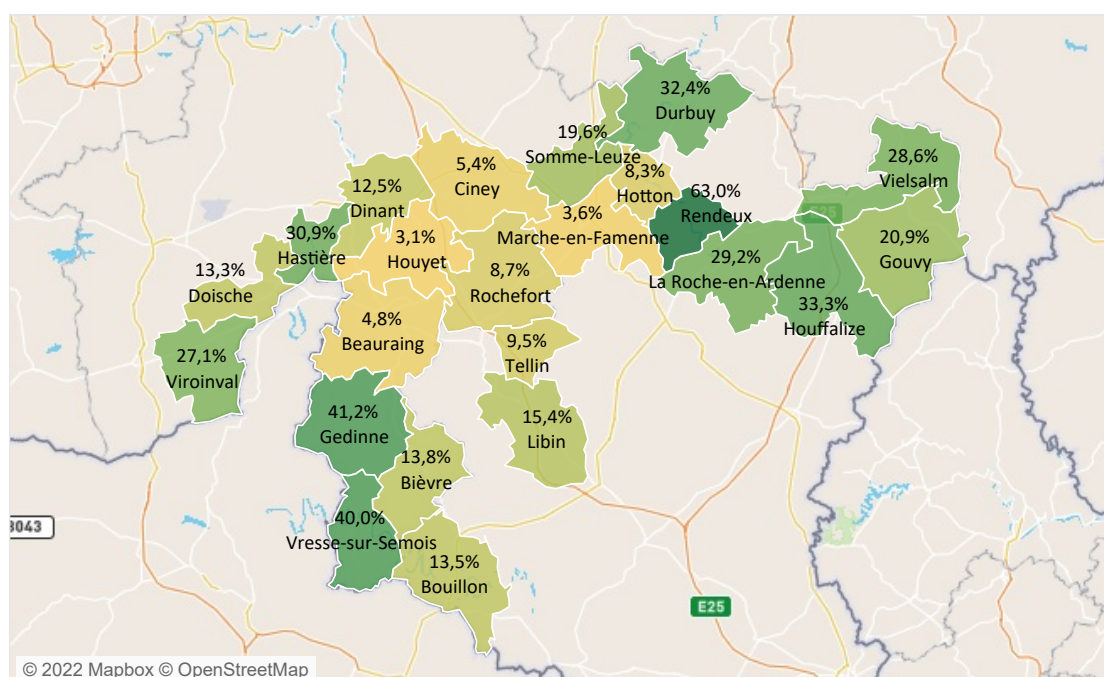
2021 - YTD 2022

180.100 EUR

YTD 2022



POURCENTAGE D'ACHETEURS HABITANT EN FLANDRE



POURCENTAGE D'ACHETEURS HABITANT DANS UNE PROVINCE DIFFERENTE DE LA COMMUNE

